

令和5年5月11日

第119号

みよし通信

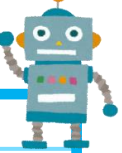
発行：地域づくり協議会「みよし」 企画編集：地域づくり支援員
〒294-8701 南房総市谷向100番地（市役所三芳分庁舎内）
TEL:0470-36-1185 FAX:0470-36-1133

みよちゃん はじまるよ♪

「からだを動かして自由に遊ぶ場所、時間がほしい」
「学年の違う子どもと遊ぶ機会が少ない」「親同士で子育てについて話したい」「おじいちゃん、おばあちゃん世代と交流したい」そんな思いをもとに地域づくり協議会「みよし」のやんべえかいが11年前からやっている活動です。毎月2回、みよし交流館（南房総市千代4番地）にて、子どもたちの交流をテーマに、預け合いの活動「みよちゃん」を開催しています。



みよちゃん
❀予定表❀



曜日・時間変更のお知らせ

5月より、開催曜日が水曜日から**金曜日**に変更になり、時間は**15時30分から17時**になります。

お問合せ：事務局 ☎36-1185（平日9時～17時）

月	5月	6月
日	19日(金)	2日・16日(金)
時間	15時30分から17時	
会場	みよし交流館	



おはなしのたね主催 絵本はともだち

「おはなしのたね」では、子どもたちにたくさんの本と出会ってほしいという思いから、ボランティアで読み聞かせの活動を20年前からしています。

対象は、0歳から小学生まで。お気軽にご参加ください。事前申し込みの必要はありません。直接会場におこしください。

● 会場：三芳農村環境改善センター
2F 和室
● 時間：10:00～11:30



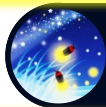
5/27	8/5 夏のおはなし会	9/16
10/21	12/16 クリスマス会	2/17

開催日はすべて土曜日です

● お休みの月は、ほのぼのでお手伝いをしています。



みよし探訪33



三芳のホタルを見よう！

参加者募集

今年もこの季節がやってきました。ホタルの楽しいお話をきいてから、ホタルを觀賞します。※この催しはホタル狩りではありません

発熱や体調不良の方は参加をご遠慮ください。新型コロナウイルスの感染状況により、中止となる場合があります。

- 日時：2023年5月30日（火）18時45分集合
※悪天候の場合は中止
- 集合：三芳農村環境改善センター玄関前
（各自、自動車でお越しください）
- 定員：20名程度 ※要申込み
- 参加費：300円（資料・保険加入など）
- 服装：長袖・長ズボン・運動靴や長靴
※サンダル不可
- 参加申込み：事務局 ☎36-1185
（平日9時～17時）



令和5年度 地域づくり協議会「みよし」総会



地域づくり協議会「みよし」では、5月1日(月)にみよし交流館で、石井市長はじめ、神作市議会議員、三芳地区区長会副会長にご出席いただき総会を開催しました。

令和4年度も課題解決の目的に則り、その成果を発表しました。

また、令和5年度の活動では、それぞれのグループが継続する活動や新規活動についての計画が発表されました。

みよし交流館事業では、利用者の利便性の向上を図り、交流の場づくりを継続して行っていく計画です。

令和5年度 地域づくり協議会「みよし」決算			
	科目	決算額:円	摘要
収入	繰越金	101,409	前年度より
	活動費交付金	500,000	南房総市より
	事業収入	3,336,410	活動収入
	雑収入	29	預金利息
	合計	3,937,848	
支出	総務費(事務費)	175,961	消耗品など
	事業費	3,753,245	活動の経費
	合計	3,929,206	
差引(翌年度へ繰り越し)			8,642円

今年度の活動計画

【チーム夢楽人(むらびと)】

『三芳を元気にしたい!盛り上げたい!』をテーマにまほろば夢楽まつりを企画検討します。他のチームに協力し、まほろば夢楽まつりの会場である三芳分庁舎周辺の環境整備や植栽などを行います。

【やんべえかい】

地域の交流を目的に活動しています。継続して子ども同士の交流、地域間交流、世代間交流、預け合いの活動「みよちゃん」を開催します。

【資源班】

三芳の資源の魅力に焦点を当て、三芳の良いところを学び紹介する「みよし探訪」を開催。また、公共性の高い場所の環境整備を行っています。引き続き三芳の資源をテーマに活動します。

【みよし交流館】

平成23年度に廃止になった滝田公民館を交流の拠点として管理運営しています。今年度も利用者の利便性の向上を計画しています。



みよし交流館の環境整備をしました



地域づくり協議会「みよし」では4月17日(月)に槇の剪定、23日(日)に草刈りをしました。

田植えの時期と重なり、参加者は少めでしたが、敷地内の隅々まで手が入り、木々の剪定や設備の掃除もしました。

利用者が多くなる時期を前に、明るく管理しやすい環境になりました。

