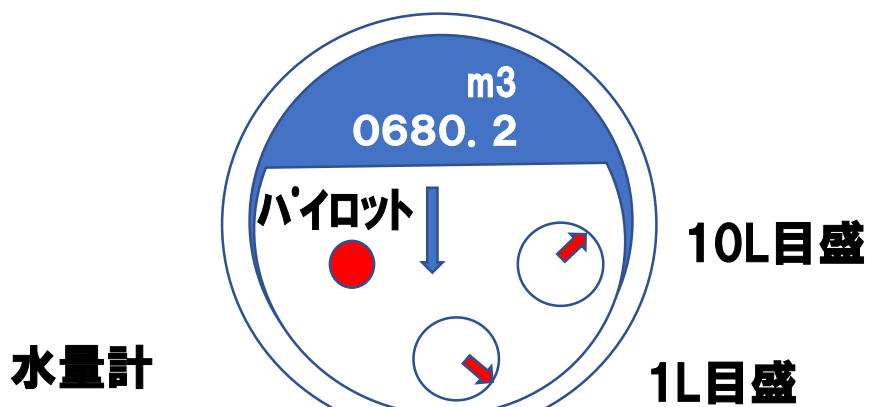


節水を考える上で、「漏水防止」は実は最も大きな効果をもたらします。

市の水道系統の本管でも大きな課題になっていますが、各世帯での漏水チェックも必要な措置です。しかも、水道料金の節約につながることです。全国で紹介されているやり方を紹介します。今回は水ジャーナリストの橋本淳司氏からの引用です。



### 水量計メーターの見方



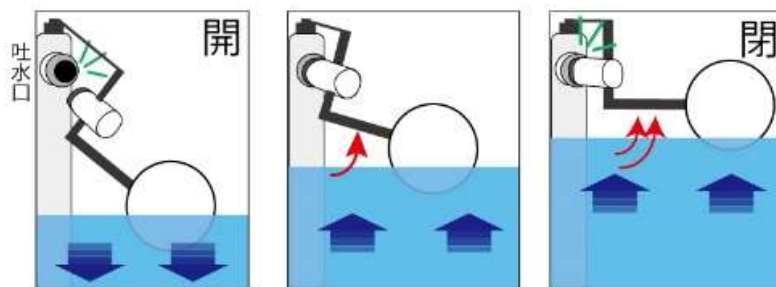
水量計

① すべての蛇口を締める(トイレも含めて)

② メーターのパイロットを見る

② パイロットが回っていれば漏水の可能性あり

トイレタンクのプロットバルブも劣化しやすい所です。使用していない時に流れている時は注意。



取水量と補水量の変化 単位ト

