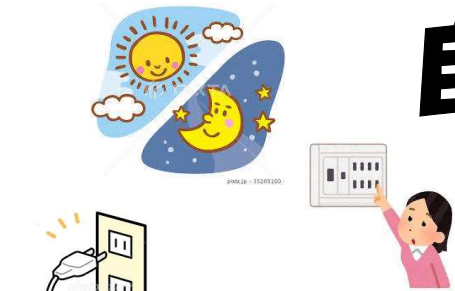


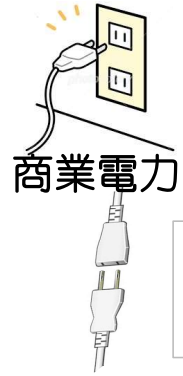
# 自宅で最小限の生活ができる！ 低電圧・小電力活用



屋根設置ソーラー発電  
売電→自立運転(停電時)



AC100V  
→DC15V～



コンバータ



>12Vソーラー発電

12V・24V (別)  
コントローラ



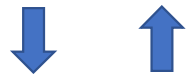
5V系

USB用品



12V系

12V系か-用品



12Vバッテリー(並列接続)



12V・24V (別)

AC100V系

24Vバッテリー(直列接続)



その時に備えて準備すべきものに  
停電時の電力をどうするか？がある。  
電柱が倒れて10日前後の停電発生時  
に最低限の電力を確保するシステムの提案

低電圧の  
製品紹介

大井自主防災かわせみ

PC等の  
アダプタ

