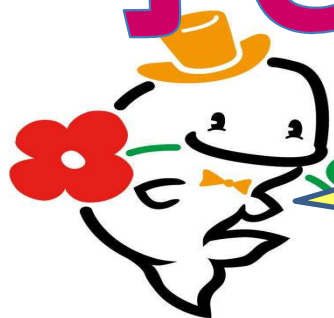


かい が きょう しつ

『子ども絵画教室！』



みんなで楽しく
絵をかこう！



わ だ ち く さ ん き ょ う だ い ひ ょ う
和田地区の産業を代表する「花」「くじら」
だ い ざ い かい が き ょ う し つ つ き ひ ら
を題材とした絵画教室を次のように開きます。

に ち じ
日 時 : ①8月2日(火)9:30~11:30 吉田講師
②8月8・9日(月・火)9:30~11:30 内田講師

ば し ょ
場 所 : ①は和田地域福祉センターやすらぎ 1F研修室
②は和田コミュニティセンター 1F会議室

たい し ょ う み な み ぼ う そ う し な い し ょ う が く せ い ね ん
対 象 : 南房総市内の小学生1~6年
ほ ご し ゃ ど う は ん か

※保護者同伴可

ぼ し ゅ う に ん ず う せ ん ち ェ く
募集人数: ①で先着10人、②で先着10人
て い い ん し だ い し め き

①、②とも定員になり次第、締切ります。

こ う し う ち だ ま も る よ し だ と も ひ さ
講 師 : 内田 守、吉田 友久

た が よ う し お よ し た が よ う し じ ゅ ん び
その他 : 画用紙(四切り)及び下書き用紙は準備します。
さい し ゅ く つ か ざ い り ょ う さ ん か し ェ よ う い く だ

彩色に使う材料は、参加者で用意して下さい。

と あ わ わ だ ち い き き ょ う ぎ かい ワ オ
問い合わせ : 和田地域づくり協議会『WAO!』

もう こ
申し込み TEL 0470-47-3427