

第3回「千倉港物産市」出店者を募集!!

(特産品の販売とうまいもん市)

地元住民や観光客を対象に 第3回「千倉港物産市」を開催することといたしました。そこでその開催にあたり、当日の出店者を募集いたしますので、希望される事業所等は事務局までお申込みください。(申込用紙は事務局に用意してあります。)

開催日 平成25年2月10日(日)

午前9時～午後3時

出店場所 千倉漁港周辺

内容 ◎物産市
地元産の特産品・水産物・農産物・加工品等の販売

◎うまいもん市
地元食材を使用したグルメ品
〔店自慢の商品や千倉の新たなメニュー〕
を考えて出店してください!



- * 出店については、南房総市内の事業所
- * 出店料 3,000円
- * 出店者は、後日出店会議を行います
- * 当日出店に使用するイス・机・テントは事務局で用意します

[申込先] 千倉地域づくり協議会『きずな』事務局 (南房総市朝夷行政センター内)
TEL 44-1113 FAX 40-1013
[申込締切] 平成24年12月10日(月)

JRの駅からハイキング

～ルート：おんだら山 → 小松寺 → 千倉駅～



「JRの駅からハイキング」が千倉で催されますが、午後から千倉駅ではスズ市水産の水産加工品の販売、たのくろ里の村で作る野菜や農産加工品、アイスの販売(下記)を行います。地元にお住いの皆さんも、特産品の販売に是非お立ち寄りください!

日時 平成24年1月25日(日)

千倉駅で行う特産品の販売には『きずな』会員も協力!!

千倉駅 午後1時～4時頃

◎スズ市水産の水産加工品の販売

◎たのくろ里の村で作った野菜、花

◎農産加工品

梅干・ゆかり・ブルーベリージャム・梅サワー・揚げ餅・佃煮類・干椎茸・生椎茸(天候によりませ)

漬物類 他

◎アイス

梅干・栗・ブルーベリー

◎シャーベット

ブルーベリー・青梅

おんだら山

この山は、地元の活動グループが桜や梅、さるすべり、さざんか、つつじ(ミガつつじ・大むらさき・山つつじ・レガつつじ)、すみれ、アジサイ、ブルーベリーなどを植栽し、荒れていた里山や道を整備しています。平成17年からは、町内の小学生が卒業の際植樹をしています。一度見に行かれるのもよいのではないのでしょうか。東に太平洋、晴れた日には西に富士山が一望でき、景色もとても素晴らしいですよ!

きずな通心

平成24年11月 第28号



発行：千倉地域づくり協議会『きずな』

TEL：0470-44-1113

企画編集：千倉担当地域づくり支援員

FAX：0470-40-1013

〒295-8601 南房総市千倉町瀬戸2294番地(朝夷行政センター内)

E-mail：chikura_kizuna@yahoo.co.jp

きずなのあいさつ運動 標語



入選結果!!

千倉地域づくり協議会『きずな』では、「誰もがあいさつのできるまちづくり」の一環として、昨年11月より町内4つの小学校前で、毎月第1・第3月曜にあいさつ運動を行っており、開始してからちょうど1年が経ちました。

このあいさつの輪を、子どもから大人までさらに大きく広げていくことを目指し、「あいさつ運動」の標語を募集しました。小学校の部413作品、中学校の部23

6作品、一般の部40作品、合計689作品の応募があり、あいさつ運動を中心に行っている「きずなの会」で事前に候補を絞り込み、市長、教育長、協議会長、きずなの会役員で厳密に審査しました。結果は次の通りです。



審査のようす どれも素晴らしい標語で審査員の方々も選ぶのが大変だったようです。

最優秀賞

【小学校の部】

あいさつで えがおとげんき ひろげよう 健田小1年 長岡咲希さん

【中学校の部】

めざそうよ みんながあいさつ できる町 千倉中1年 早川恭太さん

【一般の部】

あいさつを かわす笑顔に はずむ声 白子区 榎本玲子さん

優秀賞

【小学校の部】 言えるかな 今日こそ言おう おはようと 健田小6年 安西さりなさん
広がるよ 元気であいさつ 笑顔のわ 朝夷小3年 山口栄太さん

【中学校の部】 あいさつは 明るい社会の 第一歩 千倉中3年 山口綾音さん
あいさつは 心を開く 道しるべ 千倉中3年 山口将也さん

【一般の部】 あいさつは 心の扉を 開く鍵 平館区 宇畑房子さん
挨拶で 絆広まる 千倉町 平館区 堀内花子さん

今回、小さなお子さんから大人の方まで、多くの方々にご応募いただきました。「あいさつ」について皆さん一生懸命考えてくれたんだと多くの標語を見て、とてもうれしく思いました。

入選作品につきましては、町内各所に掲示し、広く活用させていただきます。千倉地域づくり協議会『きずな』では、今後もあいさつ運動を行っていきます。



『きずな』の仲間紹介♪

今年5月の総会后、千倉地域づくり協議会『きずな』の会員は19名増え、現在75名の会員で活動しています。協議会には「きずなの会」、「千倉港・海の里づくりの会」、「豊山海(ほうさんかい)」、「高家学ぼう会」の4つの部会があり、それぞれの部会が活動中です。
(各部会の活動内容については、お問合せください。)
19名の会員の紹介をさせていただきます。

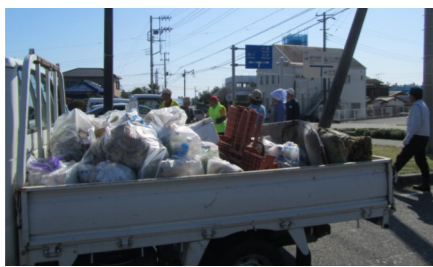
[新規会員]

大川区 宇山政行さん	白子区 大川浩司さん
白子区 石井宏明さん	白子区 齋藤行雄さん
白間津区 新藤恵子さん	忍戸区 堀江弘さん
牧田区 神作昌洋さん	大貫区 吉田美千代さん
平館区 鈴木ひろみさん	平館区 宮秀敏さん
忍戸区 高木孝幸さん	忍戸区 堀江正晴さん
平館区 上田雅徳さん	谷津区 石井とみ江さん
谷津区 安田里子さん	下瀬戸区 小滝和子さん
平館区 鈴木瑞子さん	大貫区 高橋美夏さん
寺庭区 石井正一郎さん	

★『きずな』では随時会員を募集しています。事務局までお気軽にお問合せください。★

千倉ウォーキングトレイル(遊歩道)と海岸の美化活動を行いました!

10月21日(日)、千倉地域づくり協議会『きずな』主催による、千倉ウォーキングトレイルと海岸の美化活動が行われました。当日は会員、一般の方々25名が参加し、ゴミ拾い、周辺の草刈を行いました。この日集めたゴミは140キロでした。お疲れさまでした。



高家神社新穀感謝祭におけるイベント開催のお知らせ

11/23 (金) 祝

◎ 四條流石井派鈴友会一門庖丁式 正午頃～
せんちゅうたいでふね
式題「船中鯛出船」 刀主 四谷 保男 氏

◎ 陶器市 ◎ 庖丁感謝祭(予定) ※清祇についてはお預かりし後日のお渡しとなります
◎ 各種売店 ・ 特産品の販売 ・ 古代米の大福・切餅の販売
・ コーヒー ・ その他飲食販売あり

当日はお隣寺庭区にある八幡神社のお祭りもあり、付近は出店などでにぎわいます。是非おでかけください!

毎月第3日曜日に実施している千倉海岸の美化活動(ビーチクリーン活動)を千倉地域づくり協議会『きずな』は応援しています。

日時: 11月18日(日) 9時開始 (30分程度)

※ゴミ袋は用意します。手袋や飲み物は各自でご用意ください

主催: 千倉海岸美化推進委員会



南千倉海岸

千倉行事カレンダー 2012年12月 ※平成24年10月31日現在の情報です

日曜	行事	主な内容	場所	主催	時間
1 土	先負				
2 日	仏滅 朝市	農・水産物の販売	JA安房千倉支店	朝市組合	7時～1時間程度
3 月	大安 あいさつ運動	小学生児童へのあいさつ運動	七浦小・忍戸小 朝夷小・健田小	千倉地域づくり協議会『きずな』	7時30分～8時頃
4 火	赤口				
5 水	先勝				
6 木	友引				
7 金	先負				
8 土	仏滅				
9 日	大安 朝市	農・水産物の販売	JA安房千倉支店	朝市組合	7時～1時間程度
10 月	赤口 新穀感謝祭		白子 三嶋神社	三嶋神社	11時～
11 火	先勝				
12 水	友引				
13 木	大安				
14 金	赤口				
15 土	先勝 千倉おはなし会「しおまねき」		南房総市図書館	千倉おはなし会「しおまねき」	14時～14時45分
16 日	友引 千倉海岸美化活動	ビーチクリーン活動	南千倉海岸 ★川尻橋北側駐車場に集合	千倉海岸美化推進委員会	9時～30分程度
	朝市	農・水産物の販売	JA安房千倉支店	朝市組合	7時～1時間程度
17 月	先負 あいさつ運動	小学生児童へのあいさつ運動	七浦小・忍戸小 朝夷小・健田小	千倉地域づくり協議会『きずな』	7時30分～8時頃
18 火	仏滅				
19 水	大安				
20 木	赤口				
21 金	先勝				
22 土	友引 宮沢賢治読書会	宮沢賢治の作品を読む ブドリの学校 朗読「注文の多い料理店」 BPT「やまなし」	南房総市図書館	宮沢賢治読書会	14時～14時45分
23 日	先負 天皇誕生日				
	注連縄ない	地元神社役員等による注連縄ない	谷津区 高家神社		9時～
	朝市	農・水産物の販売	JA安房千倉支店	朝市組合	7時～1時間程度
	古紙回収	新聞紙、雑誌類、ペットボトルキャップの回収作業	上瀬戸地区及び市内商店	上瀬戸区上瀬戸青年会	7時～9時
24 月	仏滅 振替休日				
25 火	大安				
26 水	赤口				
27 木	先勝				
28 金	友引 お焚き上げ供養	古いお札、塔婆、人形、達磨等の焚き上げ供養	忍戸区 能蔵院		10時半～12時
29 土	先負				
30 日	仏滅				
31 月	大安 除夜会	鐘つき、参拝者全員に打ちならしってもらう(お守り授與)	長性寺	長性寺	23時～1時まで
	初詣	お神酒・甘酒のふるまい	平磯区 諏訪神社	平磯青年会	23時半～1時
	初詣接待	御神酒・お茶等	川口区 鹿嶋神社	川口青年会	22時～2時
	お祓いの神事	区内の諸々の災を払い新年を迎える祭典	平館区 神明神社	平館区	13時頃～
	甘酒・神酒のふるまい	地元・区・神社役員等により甘酒や神酒がふるまわれる	谷津区 高家神社境内	谷津区	23時半～
	除夜祭	明年元旦にかけて祭典(元旦祭)	谷津区 高家神社社殿	谷津区	23時45分～
	熱田神社 初詣接待	豚汁・甘酒・福引き	大貫区 熱田神社	大貫区	22時半から1時
	大火焚	1年の感謝と新年の無事を祈って火をたく	上瀬戸区 水神社	上瀬戸青年会	22時～明方まで
	初詣接待	豚汁・甘酒・接待	牧田区 下立松原神社	牧田区	23時～1時
	大祓	大祓い神事	川合区 愛宕神社	川合区	10時～12時
25～29日	年末たのくろ市場	川戸で採れた野菜の販売 千両の販売 正月お飾り、正月用品一式の販売	川戸区 たのくろ市場	たのくろの村	9時～15時

きずな通心は、インターネット上でもご覧いただけます。(こちらはカラー版です。)

南房総みんなネット

検索

登録団体一覧: 千倉地域づくり協議会『きずな』

<http://civil.mbosso-etoko.jp/>

