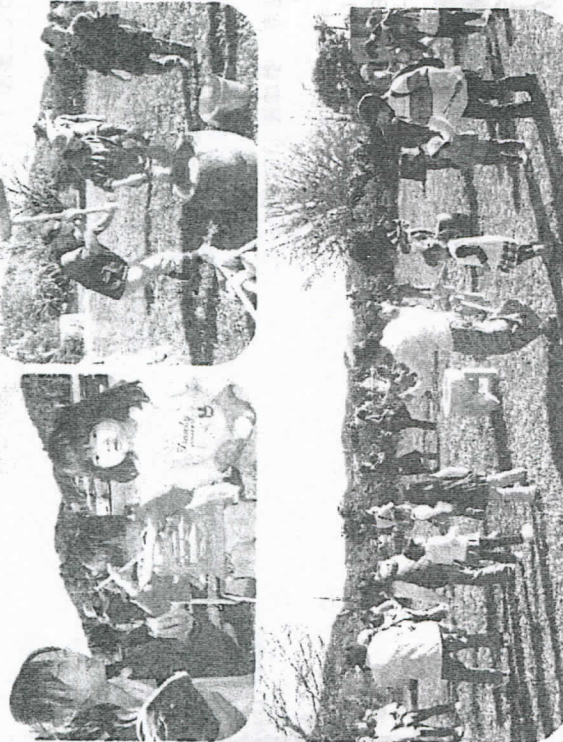


# みよし

みよし地域の  
協働による  
まちづくりを考え  
平成23年12月22日発行  
第17号

地域づくり協議会

## 餅つき大会 & ジンベ演奏



Special Thanks :

地域の皆さん、みよし地域のママ友&パパ友、居州シンベ倶楽部・三芳師範アフトクラブ・地域づくり協議会「みよし」・みんぱく事業所

## 【親子でみよちゃん】のご案内

| 日 程                     | テ ー マ   |
|-------------------------|---|
| 1月6日(金)<br>13:30~16:00  | 【書初め】<br>冬休みの宿題にもある『書初め』をみんなで行おう!                             |
| 1月27日(金)<br>14:00~16:30 | 【お正月遊び】<br>お正月に遊んだオモチャを持ってこよう! ○                              |
| 2月10日(金)<br>14:00~16:30 | 【みんぱく外遊び】<br>伍纏りやおしくらまんじゅう。<br>みんなであれは温かいよ!                   |
| 2月24日(金)<br>14:00~16:30 | 【焼き火で食べよう】<br>お家から焼きたい食材を持ってこよう!<br>サツマイモにしようかな? ジャガイモにしようかな? |

場 所：滝田公民館  
対 象：原則として...幼稚園児から小学3年生までのお子さんとその保護者  
参加費：親子2名で100円・保護者やお子さん1名追加毎に+50円  
※参加費は保険加入など運営ための費用として利用しています



『妖怪人間ごっこ』が流行ってるよ☆

兄弟姉妹で参加している  
子ビッ子もいるよ!

毎週水曜日の14時から17時までの間にお子さんをお預りしている【となりのみよちゃん】のお問い合わせは、  
最面の「地域づくり協議会「みよし」事務局」までお問い合わせください。

## みよし探訪4 参加者募集します!!

=山名金比羅山ハイキングと寺社巡り=

地域づくり協議会「みよし」では、三芳の魅力を探ることを目的に、「みよし探訪4」として、「山名金比羅山ハイキングと寺社めぐり」～熊野神社、智光寺(二番礼所)、智蔵寺(波の伊八見学)～を下記のとおり開催することを計画しました。参加者を募集しますので、奮ってご参加ください。

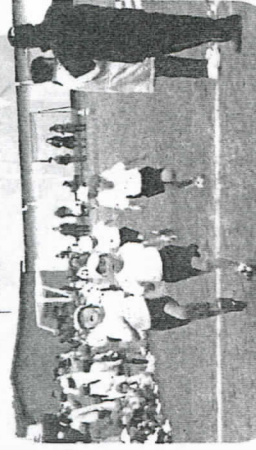
日 時 平成24年2月5日(日) 9時50分 三芳支所集合

主な日程 10時 バスにて増間へ移動  
増間林道出発 ⇒ 山名金比羅山 屋敷  
⇒ 熊野神社 ⇒ 智光寺(21番礼所)光明寺  
⇒ (曹洞宗)富士山智蔵寺 見学  
⇒ バスにて三芳支所 解散

募集定員 30名 受付 随時 参加費 300円  
募集締切 1月25日(水)まで  
用意する物 屋敷、飲み物、手袋、靴物、雨具、山歩き靴  
連絡先 地域づくり協議会「みよし」事務局  
電話 0470-36-4748 FAX 0470-36-1133

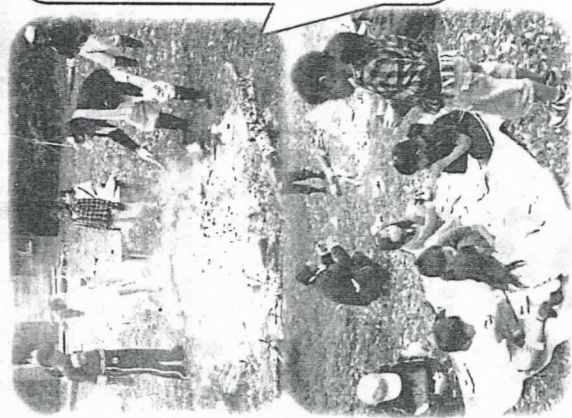


前回10月にギャラリーskで開催された  
みよし探訪3～増間の昔話とその魅力～



三芳小では12月3日に予定された校内  
マラソン大会が6日に延期されて開催され  
ました。当日、肌寒い日でしたが、寒さに  
負けず、低、中、高学年男女別に分かれ、  
元気な姿で、全力で走りぬきました。

毎月第3土曜日に中塚で開催されている  
里山わんぱく塾(代表菅沼弘夫さん)  
11月は焼きいもづくりを行いました。  
熱々のサツマイモとジャガイモをおいそ  
うに食べていました。



## 編集後記

師走に入り今年も押し迫ってきました。今年の世相を表す漢字は「絆」でした。東日本大震災の影響で家族、人と人との絆の大切さを改めて実感させられた人が多かったためかと思えます。この三芳地域に関わりのある人と人との絆を深めるためにも、地域づくり協議会「みよし」では、一緒にまちづくりをしていく方を歓迎してまいります。左記の事務局までご連絡ください。

(発行) 地域づくり協議会「みよし」事務局  
(企画編集) 三芳地域づくり支援員  
〒294-8701 南房総市谷向100番地  
三芳支所内 三芳協働推進室  
tel:0470-36-4748 fax:0470-36-1133